



Merilnik debeline barve

GL-PRO-2-F

GL-PRO-2-FA

GL-PRO-2-FAZ



Razlike v različicah:

- GL-PRO-2-F, meri samo na jeklenih pločevinah;
- GL-PRO-2-FA, merjenje na pločevinah iz jekla in aluminija (avtomatsko prepoznavanje materiala);
- GL-PRO-2-FAZ, merjenje na jeklenih in aluminijastih ploščah (avtomatsko prepoznavanje materiala z detekcijo prevleke cinka na jekleni pločevini)

Prodig Tech
ul. Montażowa 3b
43-300 Bielsko-Biała
www.prodig-tech.pl



Če je naprava označena s tem znakom, to pomeni, da je ne mečite stran z drugimi gospodinjskimi odpadki. Odnosite jo na zbirno mesto za izrabljeno električno in elektronsko opremo za recikliranje. S pravilno odstranitvijo izrabljene opreme boste prispevali k preprečevanju tveganj za okolje in zdravje ljudi. Recikliranje izrabljenih materialov varuje okolje. Za več informacij o recikliranju se obrnite na lokalne organe, podjetje za odvoz odpadkov ali prodajalca.

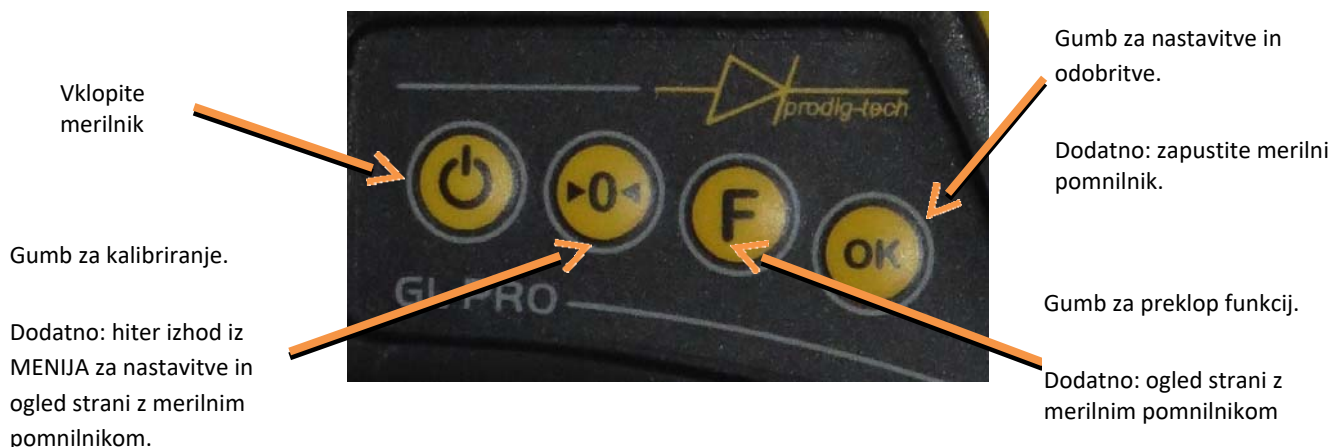
Specifikacija

- merjenje na pločevinah (avtomatsko zaznavanje):
- jeklo, Fe (modeli GL-PRO-2-F, GL-PRO-2-FA, GL-PRO-2-FAZ);
- Aluminij, Al (modeli GL-PRO-2-FA, GL-PRO-2-FAZ);
- samodejno odkrivanje cinka (Zn) na jekleni pločevini (samo model GL-PRO-2-FAZ) *;
- avtomatsko zaznavanje tal (ne velja za model GL-PRO-2-F samo za jeklene pločevine);
- merilno območje 0-2000 µm;
- graduiranje 1 µm za Fe, 5 µm za nFe;
- najmanjše merilno polje za nFe 15x15 mm, za Fe 5x5 mm;
- Vgrajena, vzmetno naložena sonda, s tako imenovanim krogličnim koncem;
- statistika meritev (količina, največja, najmanjša, povprečna, prejšnja);
- 3 načini delovanja: neprekinjeno merjenje, zaustavitev merjenja (HOLD 1), zamrznitev meritev (HOLD 2);
- možnost ročne nastavitve načina merjenja, Fe ali Al;
- pomnilnik za 960 položajev;
- asistent za merjenje v avtomobilizmu (grafika + besedilo);
- kalibracija (s ploščicami in merilcem debeline);
- zvočna signalizacija;
- LED osvetlitev mesta merjenja;
- napajanje: dve alkalni bateriji AA (R6);
- MENI v poljščini, nemščini, angleščini* (*pretvorba FAZ).

Komplet vsebuje:

- GL-PRO-2 merilnik;
- jekleno kalibracijsko ploščo, aluminijasto kalibracijsko ploščo;
- standard debeline 120 µm +/- 5%;
- ohišje;
- komplet dveh alkalnih baterij AA;

Opis gumbov



Delovanje merilnika



Merilnik je treba zaščititi pred vlago in mokrimi površinami.

Zaradi sonde, ki se je končala s kovinsko kroglico, ni priporočljivo premikati sonde po barvi.

Ko je merilnik vklopljen, se na zaslonu prikaže pogled kot zgoraj. Merilnik ima privzeto v načinu prikaza aktivirano funkcijo zaustavitve merjenja HOLD 1. Za namene merjenja je treba merilnik postaviti na preskusno površino, tako da se jekleni sferični element na sprednji strani sonde dotika površine. Če se sonda uporabi nepravilno (npr. diagonalno, če se sferični element ne dotika površine), bo meritev napačna.

Na zaslonu se prikaže rezultat meritev z zaznamim materialom (jeklo GL-PRO-2-F, GL-PRO-2-FA, GL-PRO-2-FAZ, pocinkano jeklo GL-PRO-2-FAZ ali aluminij GL-PRO-2-FA, GL-PRO-2-FAZ) in posodobi polje za statistiko. Opomba: V modelu GL-PRO-2-FAZ je pocinkano jeklo zaznano z debelino barve, vključno s cinkom do približno 300-350 µm. Meritev bo shranjena v pomnilniku.

Ko je merilni pomnilnik poln, se v statističnem polju, kjer so meritve oštevilčene, prikaže FULL. Če želite izbrisati merilni pomnilnik, izberite funkcijo "Nastavitve" in potrdite z "Izbriši meritve". Brisanje meritev lahko traja nekaj sekund.

Pomnilnik si lahko ogledate tako, da v meniju izberete funkcijo "Pomnilnik". Za spreminjanje pomnilniških strani uporabite gumba za "kalibracijo" in "funkcijo preklopa". Izhod iz pomnilnika je s pritiskom na OK.

Meritve so shranjene samo v načinu HOLD 1 in HOLD 2. Pri stalnem merjenju se meritve ne shranjujejo in statistika meritev se ne posodablja.

Z izbiro funkcije "Nastavitve" v MENIJU greste v MENI, kjer so naslednje funkcije: Zadržanje, Kas. pomoč, Zvok, Asistent, Način merjenja, Izhod, Info, Jezik.

Funkcija zadržanja (HOLD).

Ko je izbrana funkcija HOLD, s tipko "OK" izberite način delovanja merilnika: HOLD način 1, HOLD način 2, neprekinjeno merjenje.

Način zadržanja HOLD 1 - rezultat se ustavi na prikazovalniku po opravljeni meritvi in izgine, ko merilnik potegnete stran s preizkušene

Način zadržanja HOLD 2 - rezultat se po meritvi ustavi na zaslonu in ostane zamrznjen do naslednje meritve.

Neprekinjeno merjenje (funkcija HOLD izklopljena) - meritev se izvaja neprekinjeno večkrat na sekundo. V tem načinu se meritve ne shranijo. Samo v tem načinu je možno umerjanje s ploščicami.

Priporočljivo je, da meritve izvajate v 1. ali 2. načinu.

Izbrišite meritve (Kas. Pom.)

Če izberete to funkcijo in jo potrdite z "OK", se merilni pomnilnik in statistika izbrišeta.

Zvok

Pritisnite gumb "OK", da vklopite ali izklopite piskalnik.

Asistent

Merilni asistent je zasnovan za kupce avtomobilov. Pomaga razlagati rezultate meritev z grafično lestvico in besedilnimi informacijami, ali je barva izvirna (zelena skala), dvojno lakirana (rumena skala) ali je uporabljen nož za kit (rdeča skala).

Pomočnik se aktivira in izključi s tipko "OK".

Način merjenja - funkcija je na voljo pri modelih GL-PRO-2-FA in GL-PRO-2-FAZ

Možno je samo avtomatsko prepoznavanje materiala, iz katerega je izdelana pločevina. Merilnik ima tri načine delovanja:

- avtomatsko (prepoznavanje materiala);
- jeklo (meritev je mogoča samo na jeklenih pločevinah, vključno s pocinkanimi pločevinami);
- aluminij (merjenje je možno samo na aluminijastih ploščah).

Izklop merilnika

Merilnik se izklopi v funkciji MENI ali se samodejno izklopi po minuti neaktivnosti.

Umerjanje (kalibracija)

Umerjanje je mogoče izvajati samo med neprekinjenim delovanjem merilnika - v ta namen mora biti funkcija zadržanja HOLD onemogočena.

Za izvedbo kalibracije postavite priloženi standard debeline 120 µm (standardna folija, ki je vključena v komplet za umerjanje) na jekleno ali aluminijasto ploščo (odvisno od tega, kateri material želite umeriti). Nato merilnik postavite na ploščo s standardnim, tako da se sferična konica natančno prilega, po možnosti z drugo roko, tako da pritisnete merilnik, da sonda drsi noter. Na ta način držite merilnik in pritisnite gumb "Umerjanje". Če se na prikazovalniku prikaže rezultat približno 120 µm, je merilnik umerjen. Dogaja se, da je treba gumb za umerjanje večkrat pritisniti, dokler rezultat ni pravilen. Pred umerjanjem se pripravite, da so ploščice čiste in da folija ni močno zdrgnjena ali upognjena.

***Zaznavanje pocinkane jeklene pločevine - samo model GL-PRO-2-FAZ**

Merilnik debeline laka GL-PRO-2-FAZ ima funkcijo, ki olajša zaznavanje cinkove plasti na jeklenih pločevinah. To je uporabna funkcija zlasti pri iskanju rabljenega avtomobila. Pogosto se v avtomobilih po prometnih nesrečah zamenja celoten karoserijski element, npr. blatnik. Takšen element, če je nov in bo pobarvan v skladu s tehniko, je težko preveriti, ali je izviren ali nadomestni z le merjenjem debeline barve - indikacije lahko kažejo, da je element originalen tovarniški. Nadomestni deli delov karoserije, ki jih izdelujejo različna podjetja, pogosto niso pocinkani. Seveda, da lahko prepoznamo takšen element, mora biti preostali del avtomobila izdelan iz pocinkane jekla, kar bo zaznal merilnik (indikacija Fe+Zn). Na primer, če na enem blatniku dobimo indikacijo cinka in na drugem takindikacija ne nujno pomeni, da je bil element zamenjan.

Pri merjenju na pocinkanem jeklu, ki ga bo merilnik lahko zaznal, bodo na zaslonu prikazane informacije o Fe+Zn in ko merimo na ne galvaniziranem jeklu, so na zaslonu prikazani podatki Fe.

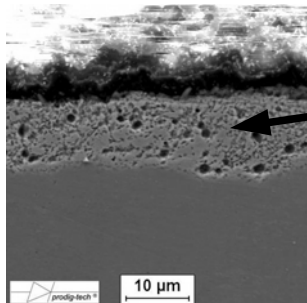
Kaj naj pogledam?

Podatki o pocinkanem jeklu so bili uvedeni za potrebe merjenja na karoserijah avtomobilov in za meritve na drugih območjih, vendar s pridržek je, da vemo, da je lahko testirano jeklo prevlečeno s cinkom in ne s katero koli drugo kovinsko spojino z diamagnetnimi (npr. Baker, zlato) ali paramagnetnimi (npr. Aluminij) lastnostmi, ker lahko v takšnem primeru merilnik pokaže tudi podatke Fe+Zn (in ne npr. Fe + Al, Fe + Cu). Merilnik zazna diamagnetno ali paramagnetno plast na jekleni pločevini.

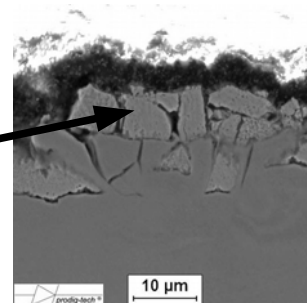
Pri merjenju na kovinskih pločevinah, prevlečenih s protikorozijsko plastjo, ki vsebuje cinkove elemente, merilnik morda ne bo prikazal podatkov Fe + Zn - Obstajajo različne metode zaščite pred korozijo s cinkom in v nekaterih primerih merilnik morda ne zazna plasti cinka. Merilnik tudi ne zazna cinkovega razpršila, ki se bo nanesele na pločevino.

Merilnik zazna plast cinka, če je neprekinjena, npr. narejena s potopitvijo. Neprekinjena plast cinka je pravilno izveden premaz.

Spodaj na levi strani je mikroskopska slika pravilne cinkove plasti na jeklu - merilnik bo zaznal takšen cink. Na desni strani je slika neprekinjene, okrnjene, nokvariene plasti cinka - merilnik takšnega cinka ne bo zaznal.



Neprekinjena plast cinka, pravilno



Grudasta plast cinka, nenormalno

Da povzamemo:

- merijo na jeklu brez dodatne kovinske diamagnetne ali paramagnetne plasti, dobimo rezultat Fe;
- pri merjenju na jeklu, prevlečenem s cinkom ali drugim kovinskim diamagnetnim ali paramagnetnim materialom, dobimo rezultat Fe + Zn;
- v nekaterih primerih se lahko zgodi, da korozijska zaščita, ki vsebuje cink, ni zaznana, cink mora biti neprekinjen;
- cinkovega razpršila po nanosu na pločevini ni mogoče zaznati, ker nima neprekinjene strukture;
- merilnik morda ne bo zaznal cinka, če debelina barve skupaj z debelino cinka presega 300-350 μm, potem bo indikacija Fe, čeprav jeklo lahko pocinkano.

Ne smemo pozabiti, da je navedba cinka na jekleni pločevini okvirna in če dvomimo, ali naj bo določen element avtomobila pocinkan, je najbolje, da se za informacije obrnete na proizvajalca avtomobilov.

Včasih dobavitelj avtomobilov izjavi, da je kovinska pločevina pocinkana in merilnik ne zazna take plasti cinka - naše raziskave kažejo, da se dogaja. To je zato, ker je struktura cinka prekinjena (fotografija zgoraj na desni) - iz informacij, pridobljenih od znanstvenega osebja, je razvidno, da je takšen premaz nepravilen in svoje vloge ne izpolnjuje pravilno. Prednost merilnika je, da merilnika preprosto ne bo zaznal tako okvarjenega premaza.

Svetujemo vam, da se seznanite z našimi raziskavami cinkovih prevlek na avtomobilskih pločevinah različnih proizvajalcev na naši spletni strani: www.prodig-tech.pl v razdelku RAZISKOVANJE.

Garancija GL-PRO-2-F, GL-PRO-2-FA, GL-PRO-2-FAZ

1. Naprava ima 24-mesečno garancijo od datuma prodaje.
2. Proizvajalec naprave zagotavlja njeno zanesljivo delovanje v tem obdobju pod pogojem, da se pravilno uporablja. Proizvajalec je 24 mesecev odgovoren za fizične (proizvodne) okvare naprave.
3. Napake, odkrite v tem obdobju, bo proizvajalec odpravil v 30 dneh od datuma sprejema naprave v servis (običajno 3-14 dni).
4. Garancijski rok se podaljša za obdobje od datuma sprejema naprave v servis do datuma, ko je naprava vrnjena uporabniku.
5. Napravo je treba dostaviti s standardno opremo, čisto, s čitljivimi napisi na ohišju.
6. Garancija velja za veljavno, če ima datum prodaje in podpis prodajalca, potrditev je lahko tudi potrdilo o prejemu ali račun. Za dostavo oglaševane naprave v servis (osebno, po pošti itd.) je odgovoren uporabnik.
7. Servisni center zavrne sprejem naprave v garancijsko popravilo v primeru neupoštevanja pridrzkov iz točke "Garancija izdelka". 6, če najdete napako, ki ni proizvodna, in če nimate ali pa posedujete neizpolnjen garancijski dokument / nimate potrdila ali računa.
8. Garancija ne krije:
 - okvar, ki so posledica mehanskih, toplotnih ali kemičnih poškodb naprave, opreme in napajalnega kabla (lom, razpoka, rez, deformacija, stalitev in ožganina);
 - škode zaradi poplave električnih in elektronskih komponent z vodo;
 - škode zaradi uporabe naprave, ki ni v skladu z navodili za uporabo in predvideno uporabo, nepravilne povezave;
9. - naprave s poškodovanimi tesnili in označbami z varnostnimi značilnostmi.
10. Vse napake, omenjene v točki. 10 lahko servis odstrani za dogovorjeno doplačilo, ki jo plača uporabnik. Višina doplačila je spremenljiva in se določijo glede na vrsto okvare.
11. Po izteku garancijskega roka je možna uporaba pogarancijskega servisa, ki ga proizvajalec nudi za doplačilo. Garancija velja samo z

Datum prodaje:

Pečat prodajalca (podpis):